

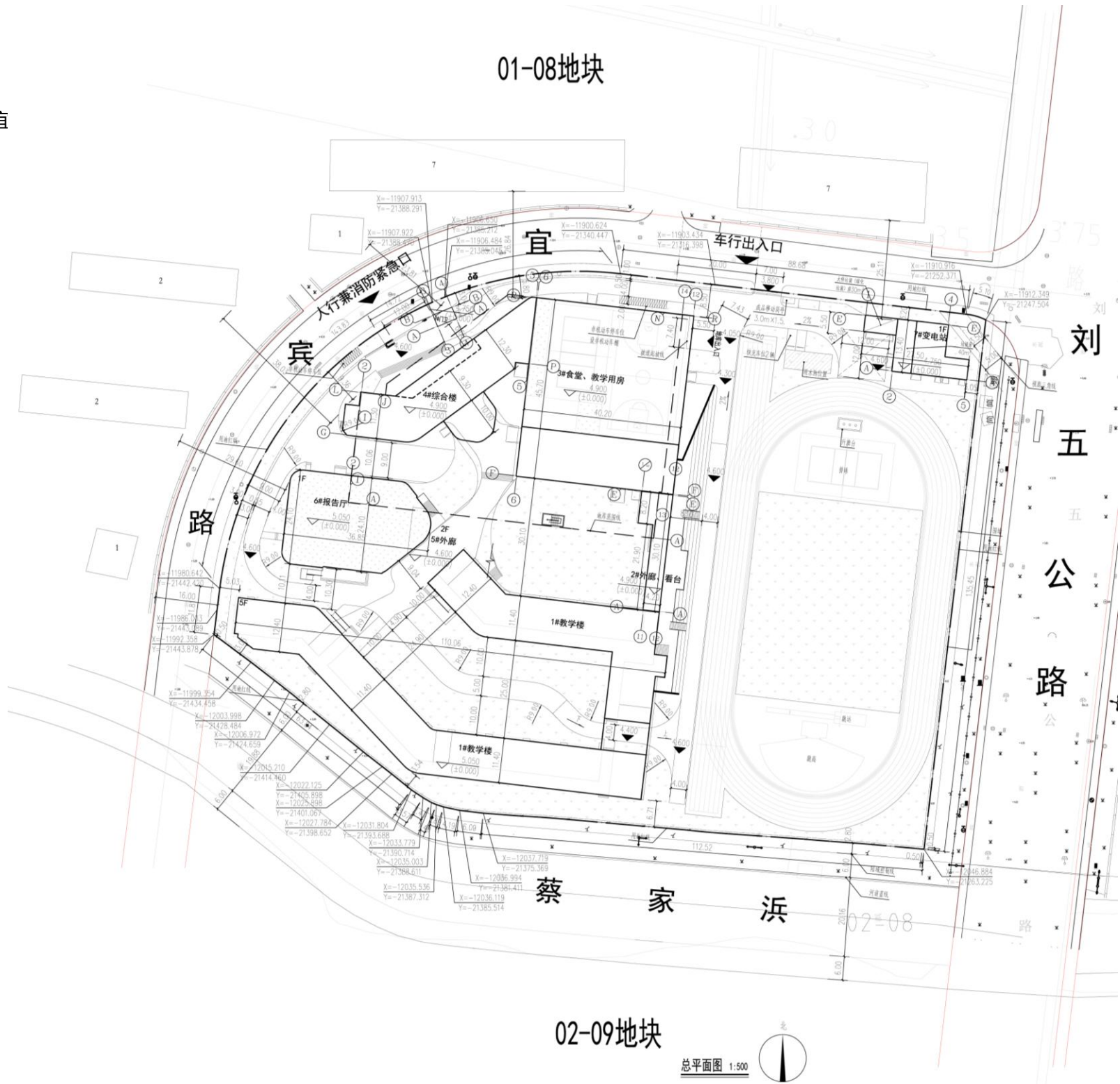
# 关于“新建泗泾刘五小学”项目设计方案规划公示

为了让周边单位、居民了解“新建泗泾刘五小学”项目规划设计方案的内容，根据上海市城市规划管理有关方案公示的规定，现将有关情况公示如下：

- 建设单位：**上海松江区教育局  
**建设工程名称：**新建泗泾刘五小学  
**项目总建筑规模：**新建总建筑面积约为 25884.97 平方米，其中地上建筑面积约 21919.51 平方米，地下建筑面积约 3965.46 平方米。  
**建设项目地址：**位于松江区泗泾镇 SJS2-0005 单元 02-06 地块，东至刘五公路，南至蔡家浜，西至宜宾路，北至宜宾路。建设用地面积 22857.11 平方米。  
**建设用地范围：**同上  
**规划用地性质：**基础教育设施用地  
**办学规模：**小学 35 班  
**公示时间：**2024 年 7 月 10 日至 2024 年 7 月 19 日  
**反馈意见截止日期：**2024 年 7 月 26 日  
**意见反馈途径：**可通过信函、电话、电子邮件等方式反馈  
(1) 项目情况可咨询上海市松江区教育局  
    联系人：邵凯恩；联系电话：57839870  
(2) 意见反馈方式：  
    ① 信函：收件人：松江区规划和自然资源局法规监督科  
    通信地址：松江区荣乐东路 2111 号 2 号楼  
    ② 电话：联系人：法规监督科方老师 联系电话：67740046  
              规建科侯老师 联系电话：57743377  
**电话接待时间：**周一至周五上午 8:30 至 11:30，午 13:00 至 17:00  
    ③ 邮箱：[sjghzyj@163.com](mailto:sjghzyj@163.com)

**备注：**经济技术指标以最终核发的建设规划许可证为准！  
绿化景观以绿化部门审核为准：  
停车布置和数量以交通部门审核为准  
基地出入口的位置和宽度以交警部门批准为准

总体主要经济技术指标表					
名称	单位	数量		备注	
总用地面积	平方米	25971.73	建设用地	22857.11	
			带征绿化用地	3114.62	
总建筑面积	平方米	25884.97	地上建筑面积	21919.51	
			地下建筑面积	3965.46	
计容面积	平方米	21845.34			
不计容面积	平方米	4039.63			
建筑占地总面积	平方米	6713.90			
硬地面积	平方米	8143.21			
绿地面积	平方米	8000			
容积率		0.956			
建筑密度	%	29.37%			
绿地率	%	35.00%			
机动车泊位（自然数）	个	73	教职工	47（地上2+地下45）	设置3个普通充电桩（地下）+2个快速充电桩（地上）
			家长接送临停	26（地下）	
非机动车泊位	个	30	校内	30	



公示信息	总平面图
技术经济指标	